

Z Y M A R A
L O I T Z E N B A U E R
G I E S E C K E

HABITAT UNA IN HANNOVER

Konzept für Investorenauswahlverfahren 2020

Das HABITAT UNA ist ein hybrider Stadtbaustein für Mehrgenerationenwohnen im Quartier Steinbruchsfeld in Hannover-Misburg. Die beiden Baukörper sind in Holzbauweise konzipiert. Auf einem Erdgeschoss-Sockel für gemeinschaftliches Seniorenwohnen sind Reihenhauseinheiten gestapelt. Diese Einheiten werden optisch durch die vorgeblendete transparente Gewebehaut eines Laubengangs zusammengebunden.

Auftraggeberin LIEMAK Immobilien GmbH

ZYMARA
LOITZENBAUER
GIESECKE

HABITAT UNA IN HANNOVER



Lageplan
1:500



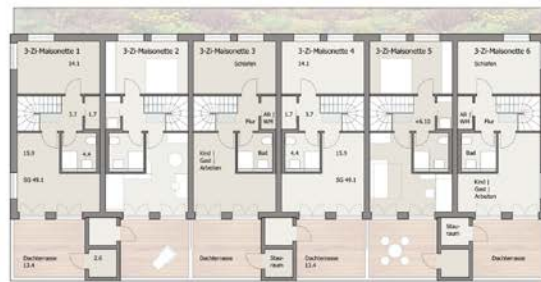
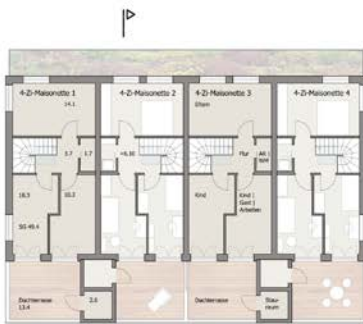
Grundriss
Erdgeschoss
1:200

ZYMARA
LOITZENBAUER
GIESECKE

HABITAT UNA IN HANNOVER



Grundriss
Obergeschoss
1:200



Grundriss
Staffelgeschoss
1:200



ZYMAR
LOITZENBAUER
GIESECKE

HABITAT UNA IN HANNOVER



Ansicht Süd
1:200